



# Krähenberg – Schulungen



Schulungsadministration und Shop für das CAD - Institute

## Inhalt dieser Dokumentation:

<b>1. Begriffsklärung "Renderfertige Zellen"</b>	<b>Seite 1</b>
<b>2. Erstellung Ihrer Wunsch-Zellen</b>	<b>Seite 2</b>
<b>3. Lieferumfang und Gewährleistung</b>	<b>Seite 2</b>
<b>4. Installationsanweisungen</b>	<b>Seite 2-3</b>
<b>5. Arbeiten mit der Zellbibliothek</b>	<b>Seite 3</b>
<b>6. Inhalt der Zellbibliothek in Wort und Bild</b>	<b>Seite 4-11</b>
<b>7. Support für unsere renderfertigen Zellbibliotheken</b>	<b>Seite 11</b>

### **Begriffsklärung "Renderfertige Zellen":**

Renderfertige Zellen werden im Jargon der Visualisierungsbranche als "Render Ready Cells" bezeichnet. Werden in eine Zeichnung Zellen eingefügt, so ist man sich meistens nicht sicher, welche Elemente innerhalb der Zelle mit welcher Farbnummer versehen sind und auf welcher Ebene diese Elemente liegen. Wird eine Zelle in die aktive Zeichnung eingefügt und sind bereits Materialien in dieser Zeichnung vergeben, so kann diese Zelle deshalb beim Rendern mit ganz anderen Materialien erscheinen, als es gewünscht ist.

Bei unseren renderfertigen 3D-Zellen sind die Materialien nicht nach einer Ebenen/Farb-Kombination zugewiesen, sondern als Materialanhang an die einzelnen Elemente angehängt. Daher brauchen diese Zellen nur in eine MicroStation (V8i) – Zeichnung eingefügt zu werden und beim Rendern erscheinen diese automatisch mit den richtigen Materialien. Voraussetzung hierfür ist, dass alle verwendeten Materialien auch in die korrekten Verzeichnisse Ihrer MicroStation-Installation kopiert werden. Ansonsten werden die verwendeten Materialien nicht gefunden und die Zellen erscheinen beim Rendern oder Verwenden einer schattierten Ansichtsdarstellung ohne Material. (Siehe Installation auf Seite 3)

Möchten Sie mehr über die professionelle Visualisierung mit MicroStation erfahren, dann schreiben Sie sich [hier](#) ein zu unserer öffentlichen, 3-tägigen Schulung "Prof. Visualisierung mit MicroStation (V8i,SS2)" oder fordern Sie ein Angebot zu einer Individualschulung mit dem selben Thema an. Schreiben Sie Ihr Angebotsanforderung an [cad-institute@training-admin.de](mailto:cad-institute@training-admin.de).

Nähere Informationen zu dieser einmaligen Schulung erhalten Sie [hier](#):

### **Krähenberg – Schulungen**

Stefan Leybold

Krähenberg 1, 24637 Schillisdorf

**Steuer-ID Nr. 24 099 02553**



# Krähenberg – Schulungen



Schulungsadministration und Shop für das CAD - Institute

## Erstellung Ihrer Wunsch-Zellen:

Haben Sie den Wunsch nach speziellen, kleinen Zellen, die gut in unser Angebot passen würden, dann teilen Sie uns dies bitte mit. Wir erstellen diese dann für Sie und Sie können diese dann in unserem Shop zu den normalen Preisen beziehen, ohne einen Aufpreis zahlen zu müssen. Wir benötigen dazu eine Fotografie des Originals, Angaben über die Detailtiefe einer Zelle, d.h. Welche Details Sie maximal dargestellt bekommen möchten, und Angaben über mögliche Varianten der gewünschten Zelle. Beachten Sie, dass der Renderprozess umso länger dauert, je mehr Materialien eingesetzt werden und je detailgetreuer eine Zelle ist.

Benötigen Sie renderfertige Zellen, die sehr speziell sind und nur für Sie erstellt werden sollen, so erstellen wir Ihnen gern ein Angebot dazu.

Schreiben Sie Ihr Angebotsanforderung an [cad-institute@training-admin.de](mailto:cad-institute@training-admin.de) und formulieren Sie möglichst in Bild und Wort die genauen Anforderungen an die zu erstellende(n) Zelle(n).

## Lieferumfang und Gewährleistung:

Die von uns gelieferten renderfertigen Zellen ergeben beim Rendern die Darstellungen, wie sie im Abschnitt "Inhalt der Zellbibliothek in Wort und Bild" dieser Dokumentation beschrieben und dargestellt sind. Abweichungen in der Darstellung, die durch von Ihnen verwendete Lichter, Rendereinstellungen oder durch Ändern der Materialeinstellungen hervorgerufen werden, können die Darstellung verändern und sind kein Reklamationsgrund.

## Installationsanweisungen:

Sie erhalten von uns eine Zip-Datei, die alle erforderlichen Dateien enthält. Das Verzeichnis "Dokumentation" enthält dieses Dokument im PDF-Format.

1. Legen Sie ein Verzeichnis an, in das Sie die von uns erhaltene ZIP-Datei hineinkopieren.
2. Entpacken Sie die ZIP-Datei in diesem Verzeichnis mit allen in der ZIP-Datei enthaltenen Unterverzeichnissen.
3. Es gibt nun drei Möglichkeiten:

A: Sie fragen Ihren MicroStation-Administrator. Er weiß, wo Sie Bilder für Materialdefinitionen und Zellbibliotheken hinzukopieren haben.

B: Wenn Sie in MicroStation keine zusätzlichen Benutzer und Projektstrukturen angelegt haben, dann kopieren Sie die beiden Ordner "materials" und "cell" mit allen Dateien und Unterverzeichnissen in den Ordner "LW:\MicroStation-Verzeichnis\Workspace\System\". Es kann sein, dass Sie dabei bestätigen müssen, dass bestehende Dateien überschrieben werden. Dies können Sie zulassen, denn es werden Dateien kopiert, die normalerweise Bestandteil der MicroStation sind und von Ihnen vielleicht bereits gelöscht wurden.

## Krähenberg – Schulungen

Stefan Leybold

Krähenberg 1, 24637 Schillisdorf

**Steuer-ID Nr. 24 099 02553**



# Krähenberg – Schulungen



Schulungsadministration und Shop für das CAD - Institute

C: Sie haben möglicherweise Projekte angelegt, die eigenen Verzeichnisstrukturen haben wie z.B. \Workspace\Projects\Visualisierung\, in denen ebenfalls die Ordner "materials" und "cell" existieren.

- Dann kopieren Sie den Inhalt des Ordners "cell" in den entsprechenden Ordner Ihres Projektes, der die Zellen enthält.

- Kopieren Sie dann den Inhalt des Verzeichnisses "materials\patterns" in das Verzeichnis, das die Materialbilder (Bitmaps) enthält.

4. Kopieren Sie die Dokumentation (dieses Dokument) nun aus dem Ordner, in dem Sie die Dateien entpackt hatten in einen Ordner Ihrer Wahl und löschen Sie dann die Inhalte des Entpack-Verzeichnisses. Jedoch sichern Sie die von Ihnen heruntergeladene ZIP-Datei, damit Sie diese auch später noch zur Verfügung haben.

## Arbeiten mit der Zellbibliothek:

Haben Sie alle Dateien und Verzeichnisse kopiert, so beenden Sie MicroStation, falls das Programm noch gestartet ist, und starten Sie es neu. Wählen Sie in MicroStation nun "Element -> Zellen" und es öffnet sich die Dialogbox "Zellbibliothek". Wählen Sie in dieser "Datei -> Datei anhängen" und navigieren Sie in das Verzeichnis, in der sich die Zellbibliothek befindet.

Doppelklicken Sie auf die Zellbibliothek, in diesem Falle die Datei "Gefahrzeichen1.cel" oder selektieren Sie diese und klicken Sie auf "Öffnen". Sie können die Zelle nun wie gewohnt platzieren.

Der Einfügepunkt einer jeden Zelle befindet sich in der Mitte des Pfahles ganz unten. Fügen Sie einen Mast dann am gewünschten Punkt Ihrer Zeichnung ein.

Beim Rendern sollte die Zelle die Materialien aufweisen, wenn Sie alle Dateien, wie in den Installationsanweisungen beschrieben, richtig kopiert haben.

## Krähenberg – Schulungen

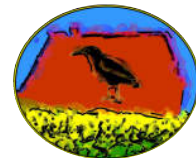
Stefan Leybold

Krähenberg 1, 24637 Schillsdorf

**Steuer-ID Nr. 24 099 02553**



# Krähenberg – Schulungen



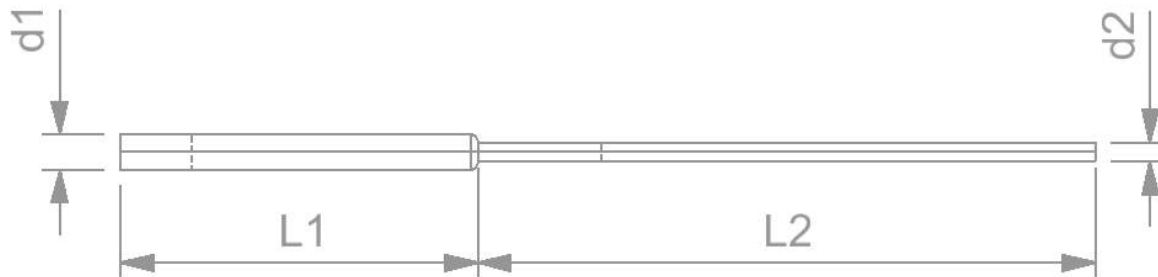
Schulungsadministration und Shop für das CAD - Institute

## Inhalt der Zellbibliothek "Masten gerade.cel":

Die Zellbibliothek enthält zwei Typen von geraden Masten.

### 1. Zylindrische Masten:

Diese sind nach folgendem Schema aufgebaut : (alle Maße in mm)



2. Die dargestellten Werte finden Sie in untenstehender Tabelle wieder.

Beschreibung	Darstellung
Mast zylindrisch - Gesamtlänge: 3000 - L1: 1100, L2: 1900 - d1: 108, d2: 60 Zellname: M_Zyl_3000_108_60	
Mast zylindrisch - Gesamtlänge: 3500 - L1: 1100, L2: 2400 - d1: 108, d2: 60 Zellname: M_Zyl_3500_108_60	
Mast zylindrisch - Gesamtlänge: 4000 - L1: 1100, L2: 290 - d1: 108, d2: 60 Zellname: M_Zyl_4000_108_60	
Mast zylindrisch - Gesamtlänge: 4500 - L1: 1200, L2: 3300 - d1: 108, d2: 60 Zellname: M_Zyl_4500_108_60	

## Krähenberg – Schulungen

Stefan Leybold

Krähenberg 1, 24637 Schillisdorf

Steuer-ID Nr. 24 099 02553



# Krähenberg – Schulungen



Schulungsadministration und Shop für das CAD - Institute

## Mast zylindrisch

- Gesamtlänge: 5000  
- L1: 1400, L2: 3600  
- d1: 108, d2: 60  
Zellname: M\_Zyl\_5000\_108\_60

## Mast zylindrisch

- Gesamtlänge: 5500  
- L1: 1600, L2: 3900  
- d1: 108, d2: 60  
Zellname: M\_Zyl\_5500\_108\_60

## Mast zylindrisch

- Gesamtlänge: 6000  
- L1: 2000, L2: 4000  
- d1: 108, d2: 60  
Zellname: M\_Zyl\_6000\_108\_60

## Mast zylindrisch

- Gesamtlänge: 3000  
- L1: 1100, L2: 1900  
- d1: 114, d2: 76  
Zellname: M\_Zyl\_3000\_108\_60

## Mast zylindrisch

- Gesamtlänge: 3500  
- L1: 1100, L2: 2400  
- d1: 114, d2: 76  
Zellname: M\_Zyl\_3500\_108\_60

## Mast zylindrisch

- Gesamtlänge: 4000  
- L1: 1100, L2: 2900  
- d1: 114, d2: 76  
Zellname: M\_Zyl\_4000\_108\_60



## Krähenberg – Schulungen

Stefan Leybold

Krähenberg 1, 24637 Schillsdorf

**Steuer-ID Nr. 24 099 02553**



# Krähenberg – Schulungen



Schulungsadministration und Shop für das CAD - Institute

## Mast zylindrisch

- Gesamtlänge: 4500
  - L1: 1200, L2: 3300
  - d1: 114, d2: 76
- Zellname: M\_Zyl\_4500\_108\_60

## Mast zylindrisch

- Gesamtlänge: 5000
  - L1: 1400
  - L2: 3600
  - d1: 114
  - d2: 76
- Zellname: M\_Zyl\_5000\_108\_60

## Mast zylindrisch

- Gesamtlänge: 5500
  - L1: 1600
  - L2: 3900
  - d1: 114
  - d2: 76
- Zellname: M\_Zyl\_5500\_108\_60

## Mast zylindrisch

- Gesamtlänge: 6000
  - L1: 2000, L2: 4000
  - d1: 114, d2: 76
- Zellname: M\_Zyl\_6000\_114\_76



## Krähenberg – Schulungen

Stefan Leybold

Krähenberg 1, 24637 Schillisdorf

**Steuer-ID Nr. 24 099 02553**



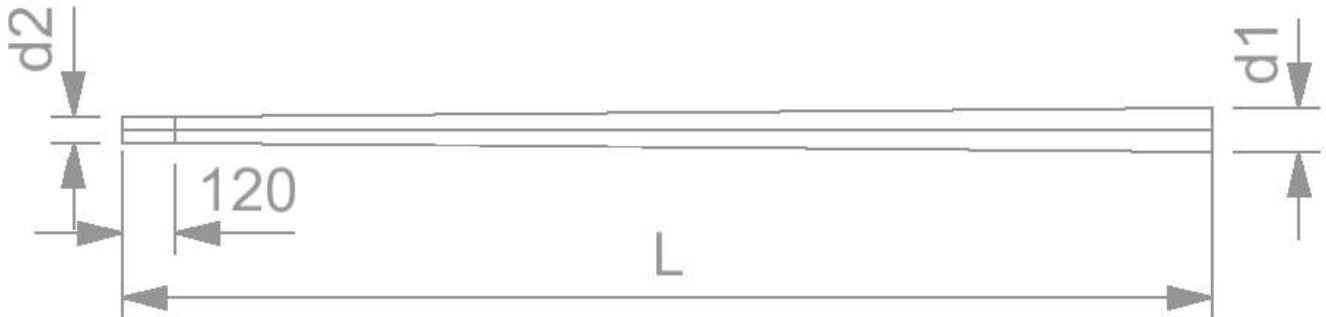
# Krähenberg – Schulungen



Schulungsadministration und Shop für das CAD - Institute

## 1. Konische Masten:

Diese sind nach folgendem Schema aufgebaut : (alle Maße in mm)



2. Die dargestellten Werte finden Sie in untenstehender Tabelle wieder.

Mast konisch - L: 2500 - d1: 102, d2: 60 Zellname: M_Kon_2500_60	
Mast konisch - L: 3000 - d1: 111, d2: 60 Zellname: M_Kon_3000_60	
Mast konisch - L: 3500 - d1: 118, d2: 60 Zellname: M_Kon_3500_60	
Mast konisch - L: 4000 - d1: 128, d2: 60 Zellname: M_Kon_4000_60	
Mast konisch - L: 4500 - d1: 124, d2: 60 Zellname: M_Kon_4500_60	

## Krähenberg – Schulungen

Stefan Leybold

Krähenberg 1, 24637 Schillsdorf

Steuer-ID Nr. 24 099 02553



# Krähenberg – Schulungen



Schulungsadministration und Shop für das CAD - Institute

<p>Mast konisch</p> <p>- L: 5000 - d1: 130, d2: 60 Zellname: M_Kon_5000_60</p>	
<p>Mast konisch</p> <p>- L: 5500 - d1: 136, d2: 60 Zellname: M_Kon_5500_60</p>	
<p>Mast konisch</p> <p>- L: 6000 - d1: 130, d2: 60 Zellname: M_Kon_6000_60</p>	
<p>Mast konisch</p> <p>- L: 2500 - d1: 118, d2: 76 Zellname: M_Kon_2500_76</p>	
<p>Mast konisch</p> <p>- L: 3000 - d1: 127, d2: 76 Zellname: M_Kon_3000_76</p>	
<p>Mast konisch</p> <p>- L: 3500 - d1: 134, d2: 76 Zellname: M_Kon_3500_76</p>	
<p>Mast konisch</p> <p>- L: 4000 - d1: 124, d2: 76 Zellname: M_Kon_4000_76</p>	

## Krähenberg – Schulungen

Stefan Leybold

Krähenberg 1, 24637 Schillsdorf

**Steuer-ID Nr. 24 099 02553**





# Krähenberg – Schulungen



Schulungsadministration und Shop für das CAD - Institute

<p>Mast konisch</p> <p>- L: 4500 - d1: 129, d2: 76 Zellname: M_Kon_4500_76</p>	
<p>Mast konisch</p> <p>- L: 5000 - d1: 134, d2: 76 Zellname: M_Kon_5000_76</p>	
<p>Mast konisch</p> <p>- L: 5500 - d1: 139, d2: 76 Zellname: M_Kon_5500_76</p>	
<p>Mast konisch</p> <p>- L: 6000 - d1: 146, d2: 76 Zellname: M_Kon_6000_76</p>	
<p>Mast konisch</p> <p>- L: 6500 - d1: 151, d2: 76 Zellname: M_Kon_6500_76</p>	
<p>Mast konisch</p> <p>- L: 7000 - d1: 156, d2: 76 Zellname: M_Kon_7000_76</p>	
<p>Mast konisch</p> <p>- L: 7500 - d1: 163, d2: 76 Zellname: M_Kon_7500_76</p>	

## Krähenberg – Schulungen

Stefan Leybold

Krähenberg 1, 24637 Schillsdorf

**Steuer-ID Nr. 24 099 02553**



# Krähenberg – Schulungen



Schulungsadministration und Shop für das CAD - Institute

<p>Mast konisch</p> <p>- L: 8000 - d1: 171, d2: 76 Zellname: M_Kon_8000_76</p>	
<p>Mast konisch</p> <p>- L: 8500 - d1: 176, d2: 76 Zellname: M_Kon_8500_76</p>	
<p>Mast konisch</p> <p>- L: 9000 - d1: 181, d2: 76 Zellname: M_Kon_9000_76</p>	
<p>Mast konisch</p> <p>- L: 9500 - d1: 186, d2: 76 Zellname: M_Kon_9500_76</p>	
<p>Mast konisch</p> <p>- L: 10000 - d1: 191, d2: 76 Zellname: M_Kon_10000_76</p>	
<p>Mast konisch</p> <p>- L: 8000 - d1: 181, d2: 89 Zellname: M_Kon_8000_89</p>	
<p>Mast konisch</p> <p>- L: 10000 - d1: 204, d2: 89 Zellname: M_Kon_10000_89</p>	

## Krähenberg – Schulungen

Stefan Leybold

Krähenberg 1, 24637 Schillsdorf


**Steuer-ID Nr. 24 099 02553**



# Krähenberg – Schulungen



Schulungsadministration und Shop für das CAD - Institute

<p>Mast konisch</p> <p>- L: 12000 - d1: 225, d2: 89 Zellname: M_Kon_12000_89</p>	
<p>Mast konisch</p> <p>- L: 10000 - d1: 223, d2: 108 Zellname: M_Kon_10000_108</p>	
<p>Mast konisch</p> <p>- L: 12000 - d1: 244, d2: 108 Zellname: M_Kon_12000_108</p>	
<p>Mast konisch</p> <p>- L: 14000 - d1: 254, d2: 108 Zellname: M_Kon_14000_108</p>	
<p>Mast konisch</p> <p>- L: 16000 - d1: 274, d2: 108 Zellname: M_Kon_16000_108</p>	

## Support:

Sollten Sie bei der Installation von Zellbibliothek und Materialien Probleme haben, so wenden Sie sich an Herrn Stefan Leybold. Die Kontaktdaten finden Sie jeweils unten auf jeder Seite dieses Dokumentes.

## Krähenberg – Schulungen

Stefan Leybold

Krähenberg 1, 24637 Schillisdorf

**Steuer-ID Nr. 24 099 02553**

Tel: 04394 / 268 99 78 ■ E-Mail: [cad-institute@training-admin.de](mailto:cad-institute@training-admin.de)  
Kto.-Nr.: 155021272 ■ BLZ: 210 512 75 ■ Bordesholmer Sparkasse